

Adobe PDF (приложение)

Для корректной работы с файлами PDF необходимо иметь установленные программы Adobe Acrobat Pro и Acrobat Distiller версий не ниже 7.0. В большинстве случаев файлы PDF созданные сторонними модулями и программами не подходят для передачи в печать.

Вы можете воспользоваться для записи в PDF 2 способами:

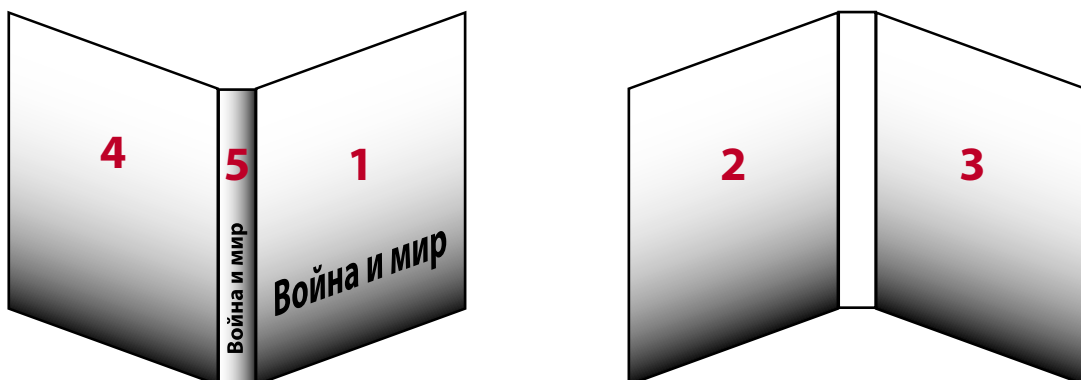
1. **Экспорт** в PDF командами **File>Export** (InDesign, Quark Xpress), **File>Save As** (Adobe Illustrator), **File>Publish To PDF** (Corel DRAW).
2. **Печать** в Post-Script (с дальнейшим созданием из него файла PDF через Acrobat Distiller)

1^{ый} способ (экспорт в PDF) на данный момент является наиболее предпочтительным. Полученный этим способом PDF-файл с одной стороны оставляет больше возможностей для корректировок, с другой стороны позволяет производить сведение прозрачностей непосредственно в модуле PDF PrintEngine используемого нами RIP – Prinect MetaDimension. Ошибок в работе этого модуля на данный момент не наблюдалось. Результаты сведения вы можете проверить в присылаемых для согласования спусковых экранных пробах (обычно присылаются заказчику в формате jpg).

Напомним о необходимости соблюдения следующих условий:

- количество, порядок следования, ориентация страниц (полос) в PDF-файле должны соответствовать этим параметрам в готовом издании;
- обрезной (чистовой) размер страниц (полос) в PDF-файле должен быть определён параметром Trim box (Обрезной формат). Именно этот параметр определяет размер страниц в используемой нами программе формирования печатных листов, и отсутствие явно заданного Trim box сделает невозможным обработку ваших файлов;
- не надо выполнять «спуск полос» (например, печать буклета в InDesign) – мы сделаем это сами. Это относится и к файлам, содержащим обложки для многополосных изданий собираемых «на клей» (КБС). Просим присылать нам такие обложки «пополосно». Такой файл должен состоять из пяти страниц:
 - 1 – лицо обложки
 - 2 – оборот лица
 - 3 – предпоследняя страница издания
 - 4 – последняя страница (внешний, наружный оборот обложки)
 - 5 – корешок

1-я, 4-я страницы обложки и корешок могут быть присланы одним разворотом в случае, если на них используется одно неделимое, «перетекающее» с полосы на полосу изображение.

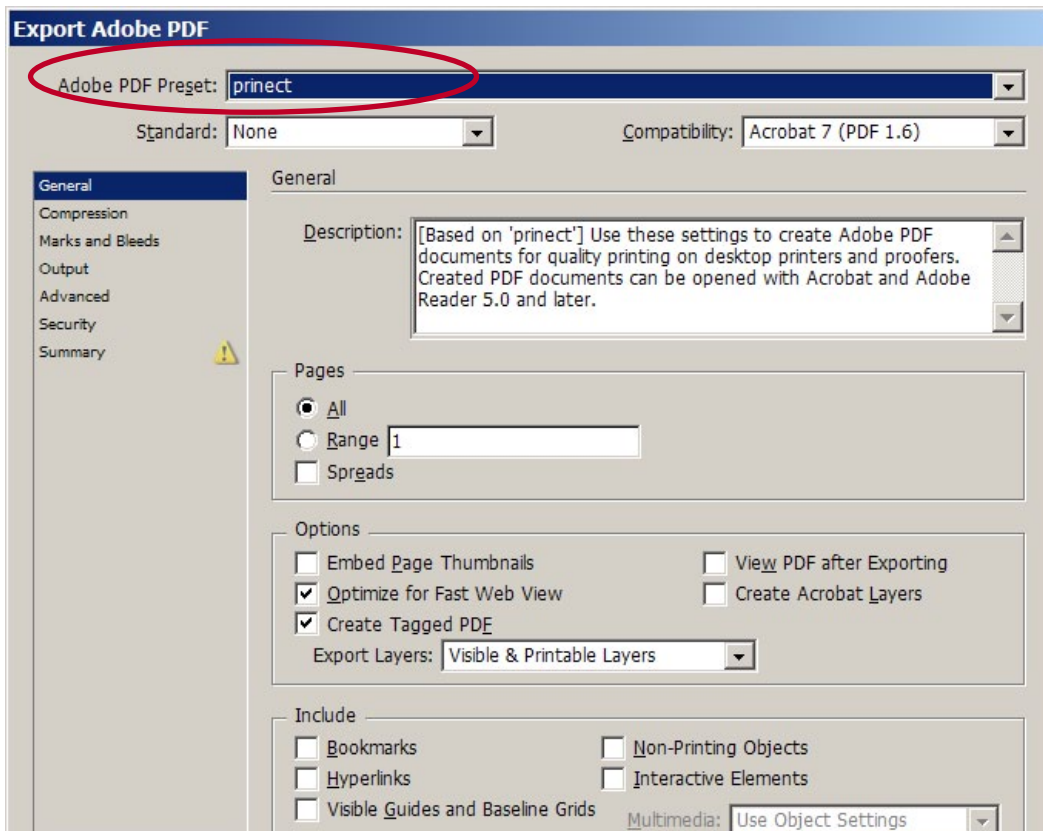


Экспорт в PDF

Обрезной формат вашего издания должен ровно соответствовать размеру страницы (Page Size), размер Bleed (выпуск за обрез) должен быть установлен = 2 мм.

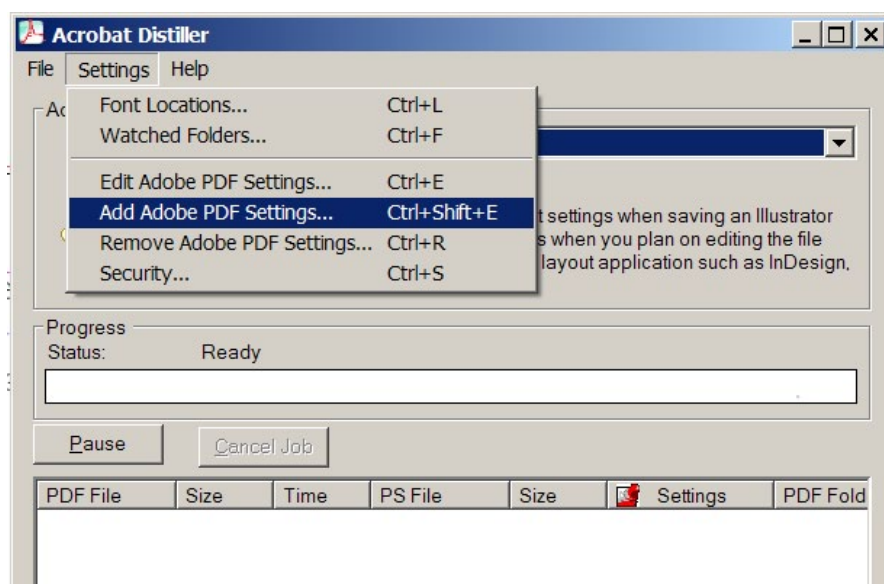
Далее – в Adobe InDesign: **File>Export>Adobe PDF**;

в Adobe Illustrator: **File>Save As>Adobe PDF**



Далее при создании файла Adobe PDF Вы можете воспользоваться готовым набором установок из файла **princt.joboptions** (<http://mtkpress.ru/files/file/princt.rar>).

Для того, чтобы **princt** появился в списке доступных Preset-ов (Стиль Adobe PDF) необходимо добавить его к действующим командой **Setting>Add Adobe PDF Setting** в программе Acrobat Distiller:



Далее все настройки должны быть выставлены в соответствии со скриншотами:

Export Adobe PDF

Adobe PDF Preset:

Standard: Compatibility:

General
Compression
Marks and Bleeds
Output
Advanced
Security
Summary

Compression

Color Images

pixels per inch
for images above: pixels per inch

Compression: Tile Size:
Image Quality:

Grayscale Images

pixels per inch
for images above: pixels per inch

Compression: Tile Size:
Image Quality:

Monochrome Images

pixels per inch
for images above: pixels per inch

Compression:

☒ Compress Text and Line Art ☒ Crop Image Data to Frames

Export Adobe PDF

Adobe PDF Preset:

Standard: Compatibility:

General
Compression
Marks and Bleeds
Output
Advanced
Security
Summary

Marks and Bleeds

Marks

☐ All Printer's Marks Type:
☐ Crop Marks Weight:
☐ Bleed Marks Offset:
☐ Registration Marks
☐ Color Bars
☐ Page Information

Bleed and Slug

☒ Use Document Bleed Settings

Bleed:

Top: Left:
Bottom: Right:

☐ Include Slug Area

Export Adobe PDF

Adobe PDF Preset: prinect

Standard: None

Compatibility: Acrobat 7 (PDF 1.6)

General
Compression
Marks and Bleeds
Output
Advanced
Security
Summary



Output

Color

Color Conversion: No Color Conversion

Destination: N/A

Profile Inclusion Policy: Don't Include Profiles

☐ Simulate Overprint

[Ink Manager...](#)

PDF/X

Output Intent Profile Name: N/A

Output Condition Name: N/A

Output Condition Identifier: N/A

Registry Name: N/A

Description

Position the pointer over a heading to view a description.

[Save Preset...](#)

[Export](#)

[Reset](#)

Export Adobe PDF

Adobe PDF Preset: prinect

Standard: None

Compatibility: Acrobat 7 (PDF 1.6)

General
Compression
Marks and Bleeds
Output
Advanced
Security
Summary

Advanced

Fonts

Subset fonts when percent of characters used is less than: 100%



All fonts with appropriate embedding bits will be embedded.

OPI

Omit for OPI: ☐ EPS ☐ PDF ☐ Bitmap Images

Transparency Flattener

Preset: [High Resolution]

☐ Ignore Spread Overrides

Job Definition Format (JDF)

☐ Create JDF File Using Acrobat

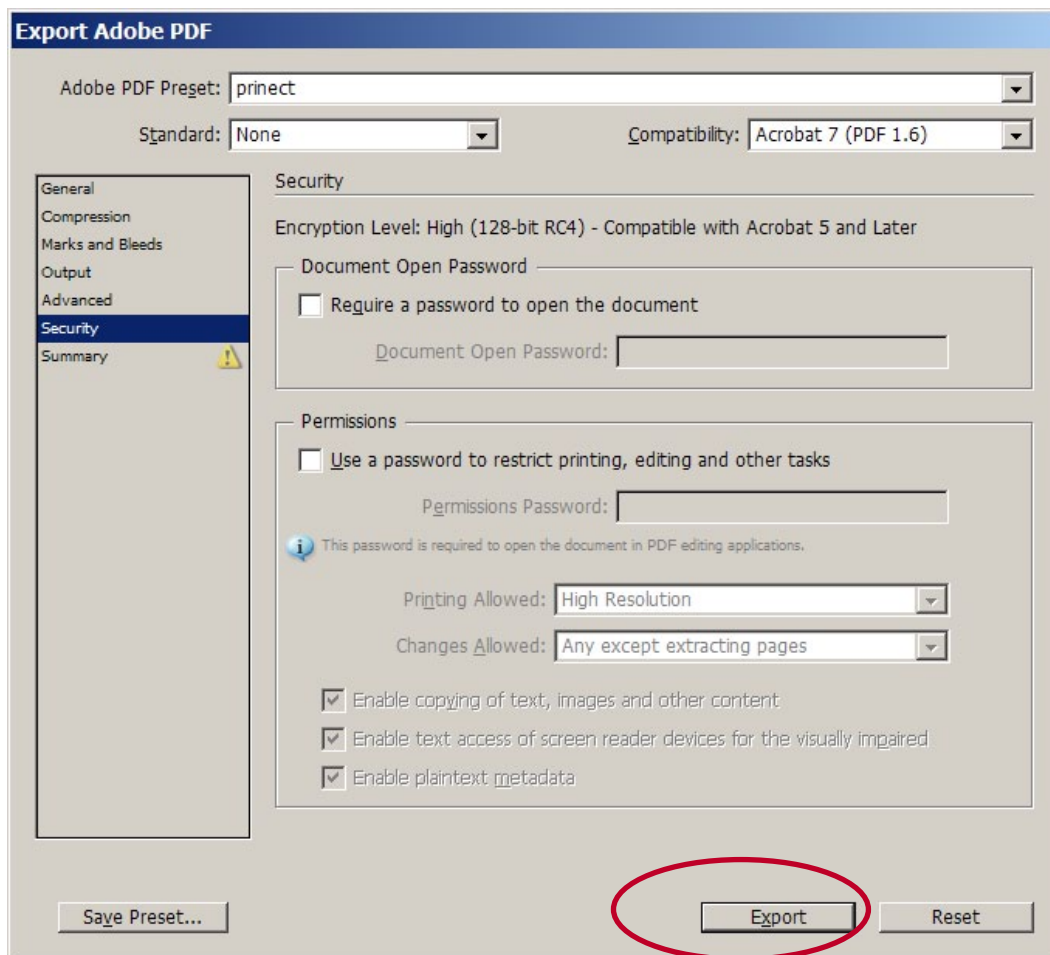


Requires Adobe Acrobat 7.0 Professional or later to be installed. Checking this option automatically deselects the "Spreads" option in the General panel.

[Save Preset...](#)

[Export](#)

[Reset](#)

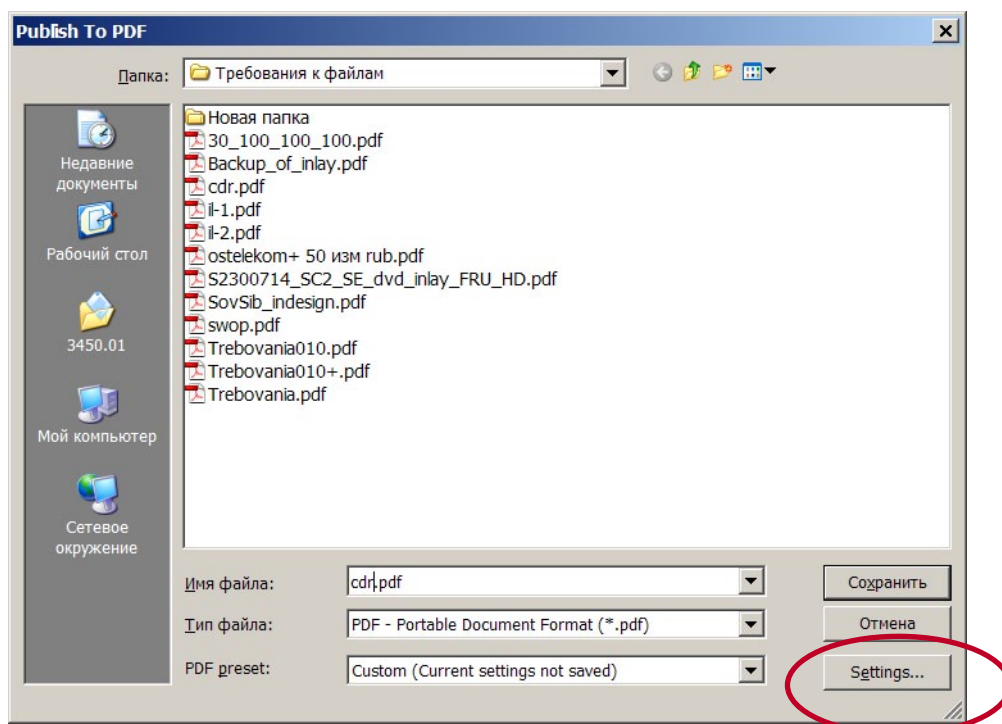


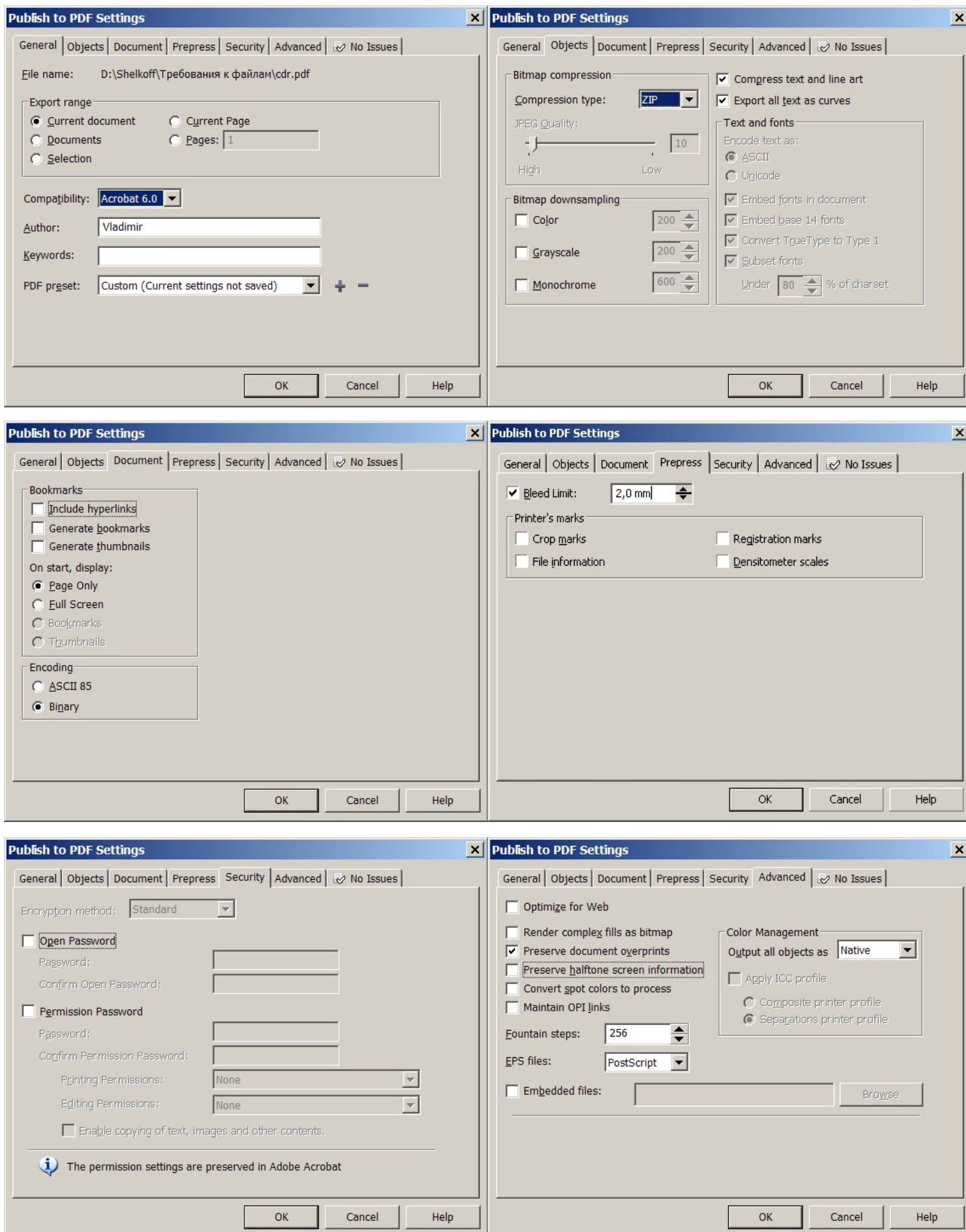
Export

Экспорт в PDF из Corel DRAW:

Обрезной формат вашего издания должен ровно соответствовать размеру страницы (Page Size), размер Bleed должен быть установлен = 2 мм.

Далее: **File>Publish To PDF>Setting**





Перед экспортом в PDF необходимо подготовить файл Corel DRAW в соответствии с нашими требованиями к этому формату.

Внимание! Для того, чтобы получить Overprint по 100% черному тексту и объектам, необходимо назначить атрибут Overprint в макете, Corel DRAW в отличие от программ верстки не делает этого автоматически.

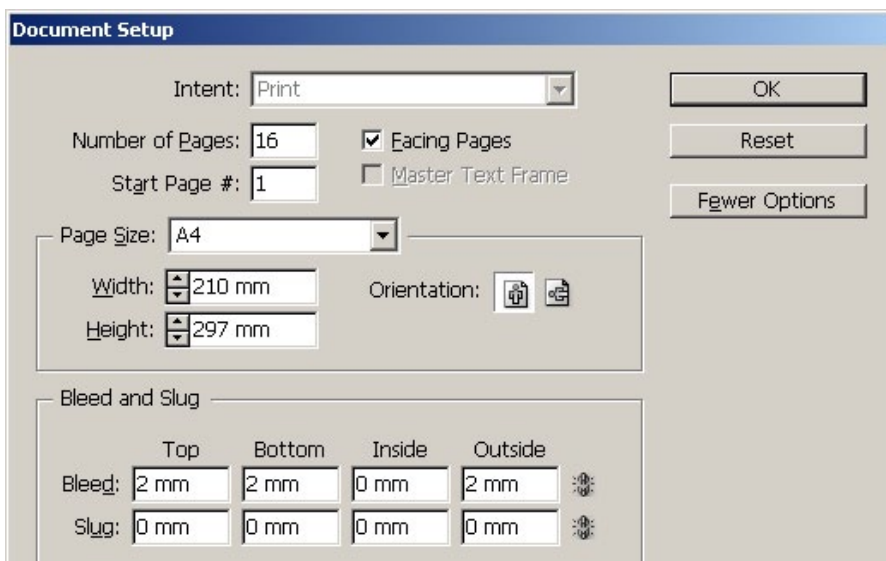
Adobe PDF (приложение)

Печать в PDF или в Post-Script (с дальнейшим созданием из него файла PDF через Acrobat Distiller)

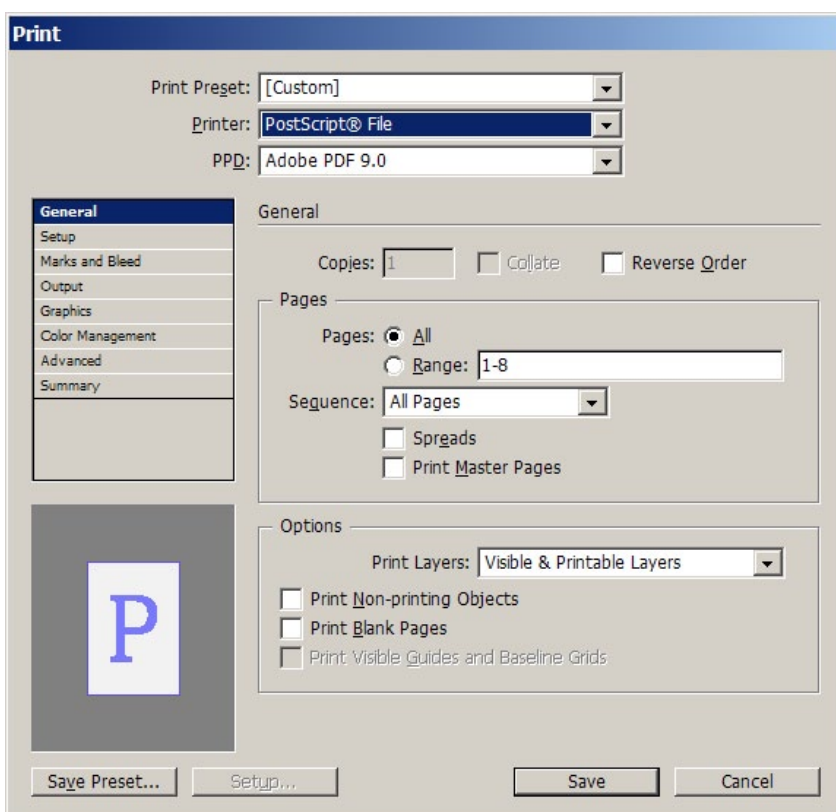
Печать в Post-Script из InDesign:

1. **File > Document Setup** Обрезной формат вашего издания должен ровно соответствовать размеру страницы (Page Size).

Bleed должен быть установлен 2 мм. по внешним сторонам.



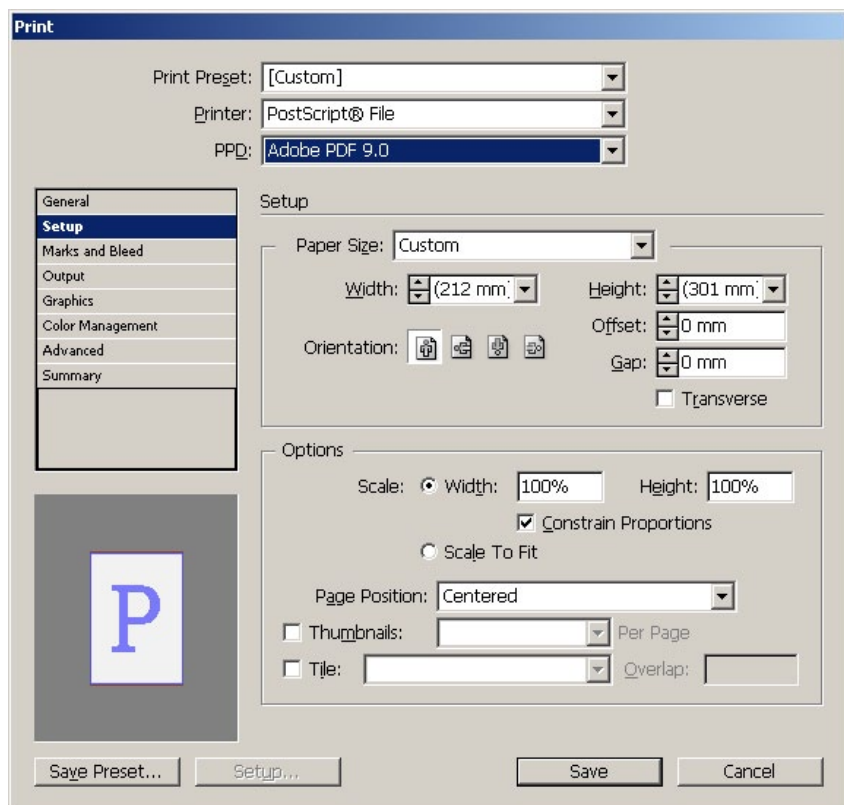
2. File > Print



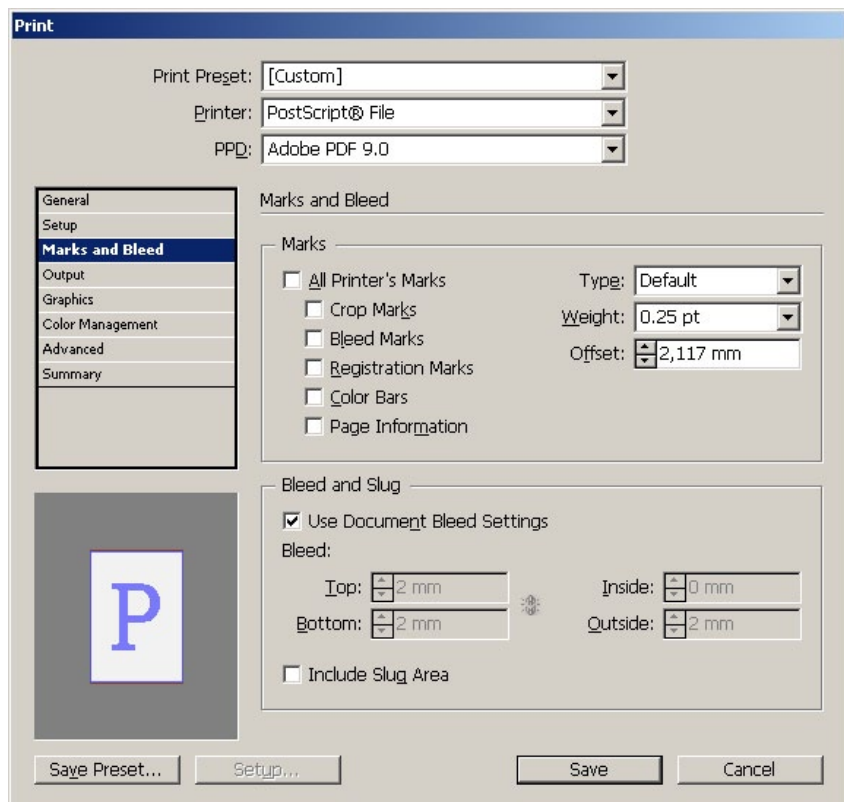
3. **Paper Size > Custom** (размер страницы > заказной). Он должен быть равен размеру страницы, заданному в Document Setup + размер Bleed.

Scale > 100% (масштаб 100%)

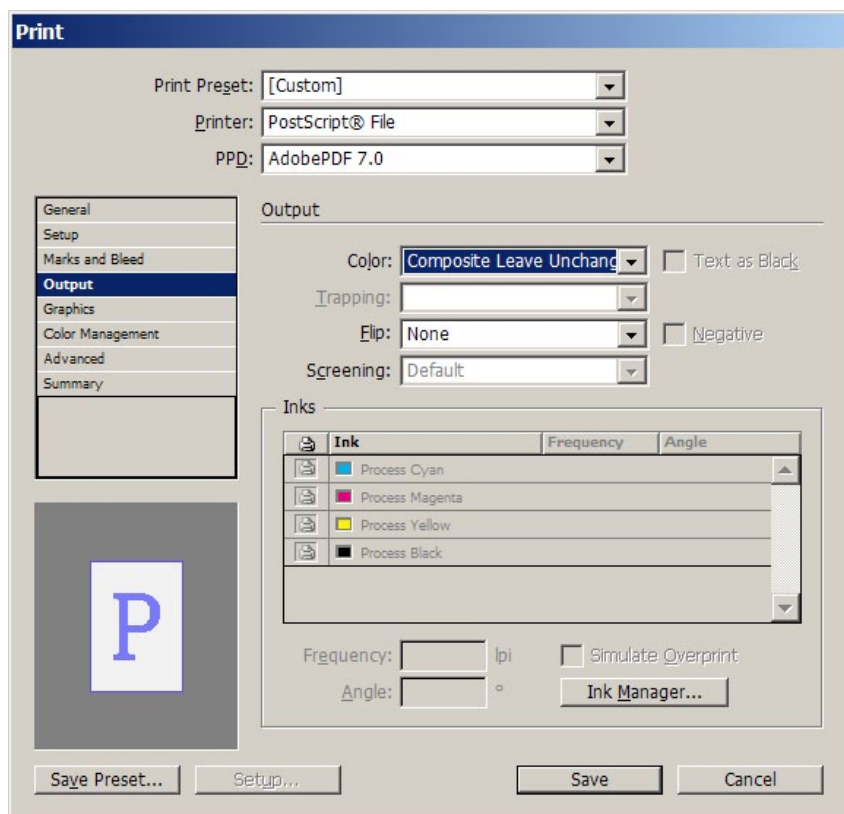
Page Position > Centered (позиция страницы > по центру)



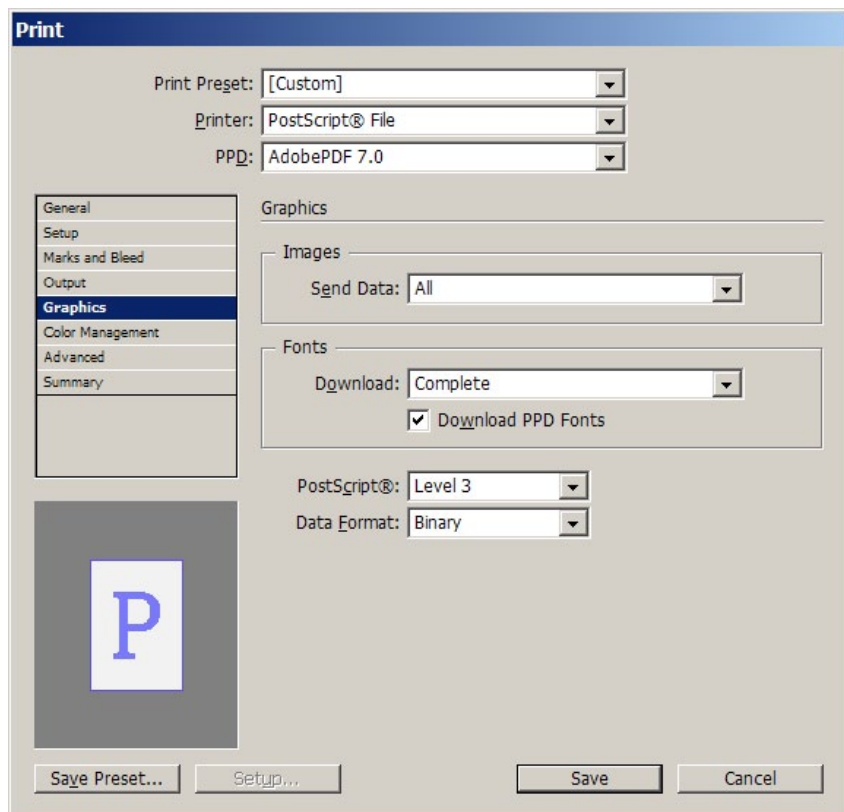
4. **Use Document Bleed Settings** > включен (использовать настройки Bleed как в документе)



5. *Color > Composite Leave Unchanged* (Композитные без изменений) На печать отправляются цвета без изменений.

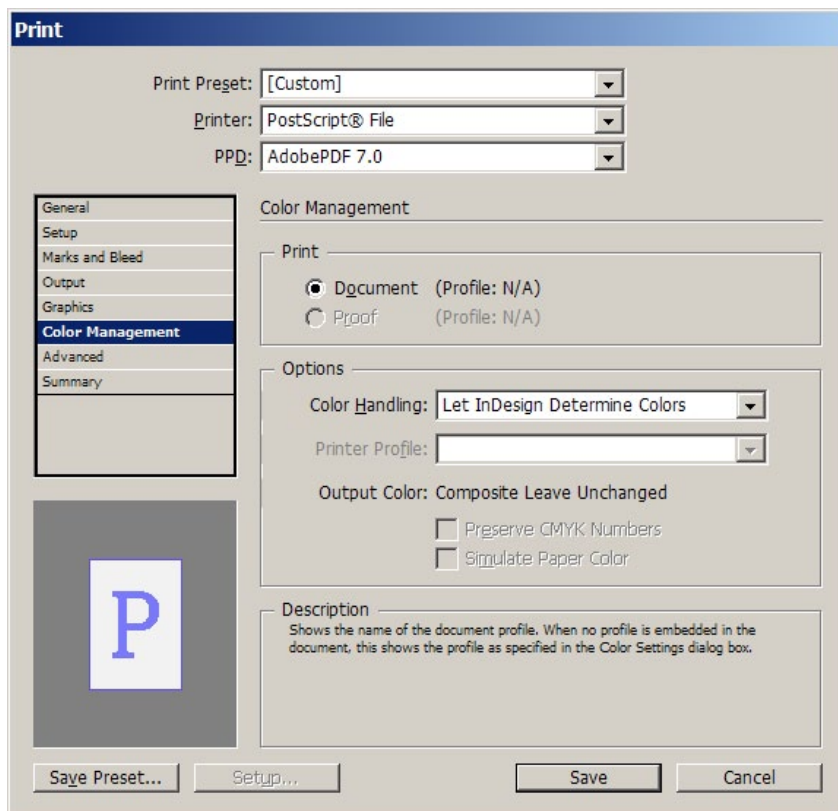


6. *Images/Send Data > All* (посылать все данные)
Fonts/Download > Complete, Download PPD Fonts > Вкл.
PostScript > Level 3

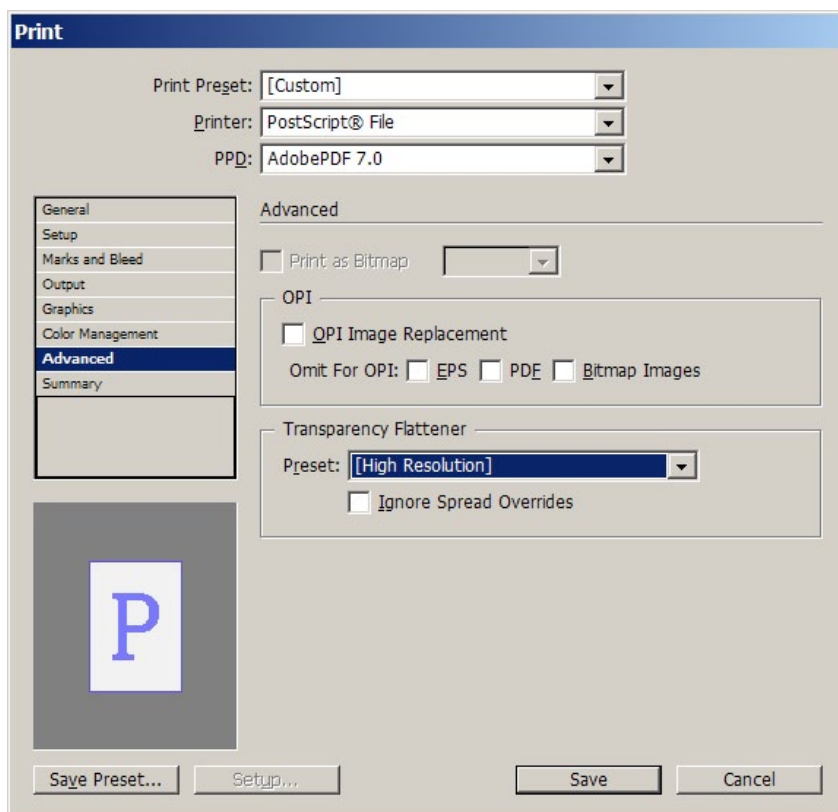


7. Color Management / Document

Options / Color Handling > No Color Management (цветовые преобразования не производятся)



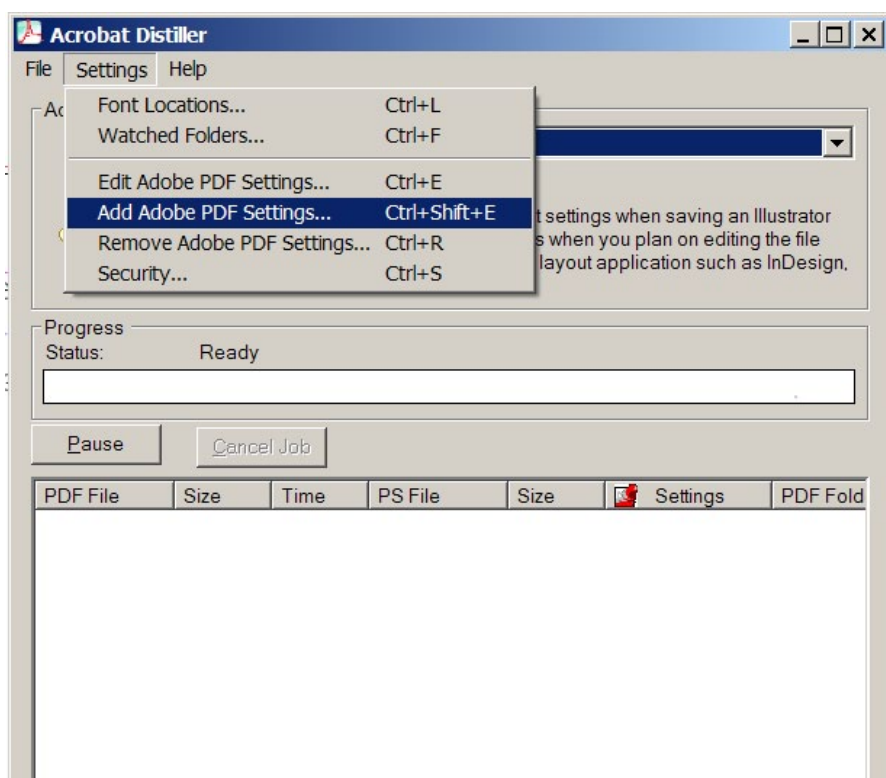
8. Transparency Flattener > High Resolution



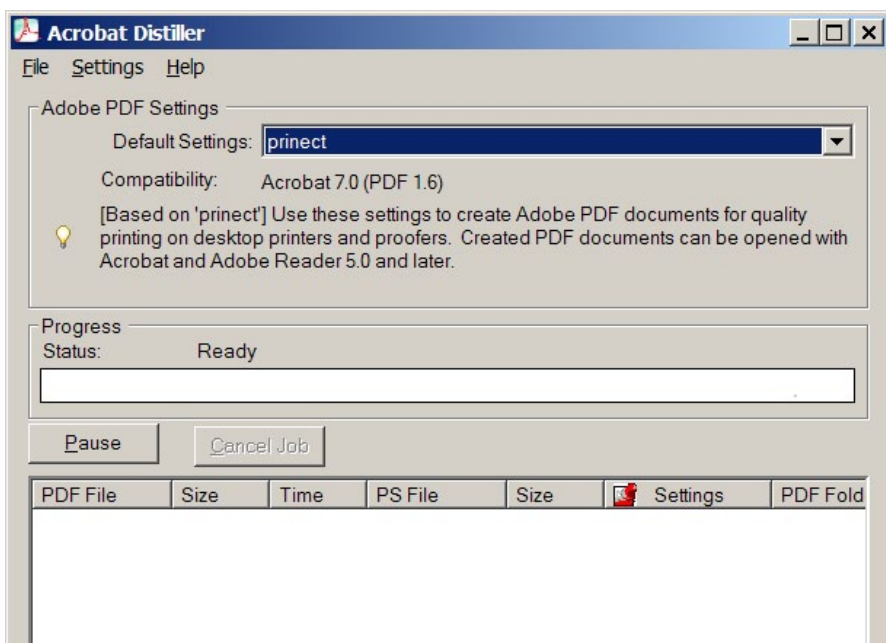
9. Save

Далее при создании файла Adobe PDF через Acrobat Distiller Вы можете воспользоваться готовым набором установок из файла **prinect.joboptions** (<http://mtkpress.ru/files/file/prinect.rar>).

Для этого необходимо добавить их к действующим наборам командой **Setting>Add Adobe PDF Setting** в Acrobat Distiller:



После этого установки **prinect** должны стать установками по умолчанию:



Теперь открыв PS-файл командой **File>Open** Вы получите файл PDF.

Вы можете открыть его в Adobe Acrobat Pro и проверить все параметры (Total Ink Limit, Overprint и т.п.) Рекомендуем особое внимание обратить на слияние прозрачностей и слоёв, обработку градиентов. Т. к. язык Post-Script не поддерживает прозрачность объектов при создании PS-файла все прозрачные объекты подвергаются слиянию с нижележащими и растрируются - Transparency Flattener.

В данных установках дистиллера отключён цветовой менеджмент (подразумевается, что макет у Вас

сверстан в CMYK и ограничение суммы красок 300%). Если же требуется конвертация из RGB в CMYK в дистиллере, или требуется уменьшение суммы красок – измените закладку **Color** в меню **Settings>Edit Adobe PDF settings** показанным ниже образом и используйте профиль для цветоделения.

